

PRESS KIT



neubauten · eine Marke der Wohnwerke GmbH · Stuttgarter Straße 23 · 73630 Remshalden
+49 7151 9735-0 · www.neubauten.de · info@neubauten.de

neubauten

neu denken. nachhaltig bauen.



Eine Marke der
Wohnwerke GmbH

WOHN
WERKE
made by architects

Über uns

Die Wohnwerke GmbH ist mehr als ein klassisches Bauträgerunternehmen. Wir verbinden den hohen architektonischen Entwurfstandard und die Bauausführung von Architektenhäusern mit dem Gewährleistungsanspruch eines Bauträgers.

Dies gilt auch für unsere Marke **neubauten**. Mit dem Neubauten-Haus haben wir ein schlüsselfertiges Massivhaus entwickelt, das einen innovativen Entwurf mit modernster Technik verbindet.

Wir glauben, dass das Wohnen der Zukunft in einer Kombination aus moderner Architektur und Nachhaltigkeit liegt. Erneuerbare Energien sind hier die Lösung. Ob Sonne, Wind, Wasser oder Erde – unsere natürlichen Elemente eignen sich perfekt als Energielieferanten. Wir setzen auf die Kraft der Sonne.

Nach erfolgreicher Realisierung unseres Neubauten-Plusenergiehauses ist es uns als erster Anbieter in Deutschland dank Wasserstofftechnologie gelungen, ein schlüsselfertiges Haus zu entwickeln, das sich selbst das ganze Jahr über mit Energie versorgt.

Unsere Häuser übertreffen bereits heute die aufgestellten Ziele des von der Bundesregierung veröffentlichten Klimaschutzplans für 2050. Durch die sinnvolle und optimierte Kombination aller Bauteile schaffen wir ein optimales Ergebnis.





Unsere Vision

Die Wasserstoffstrategie ist in diesen Tagen DAS Thema in vielen Bereichen der Wirtschaft. Die Bundesregierung sieht im Wasserstoff großes Potential für die so dringend benötigte Energiewende.

Auch wir bei Wohnwerke beschäftigen uns seit Jahren mit dem Thema nachhaltiges und energieeffizientes Wohnen.

Mit unserer Marke **neubauten** haben wir zunächst ein schlüsselfertiges Massivhaus entwickelt, das mehr Energie produziert, als es verbraucht. Den Überschuss konnten wir bisher nicht speichern und haben ihn an öffentliche Stromanbieter verkauft. In sonnenarmen Monaten wiederum müssen wir Strom wieder dazukaufen.

Um dies zu vermeiden und die erzeugte Energie langfristig zu speichern um sie auch im Winter nutzen zu können haben wir eine Technologie entwickelt, die die nicht genutzte Energie in Wasserstoff umwandelt und diese bei Bedarf wieder als Strom oder Wärme bereitstellt - **das erste schlüsselfertige Power-to-gas Einfamilienhaus!**

Die Entwicklung

Bei der Entwicklung der Neubauten-Häuser stand der Bewohner mit seinen Wohnbedürfnissen im Mittelpunkt. Tageslicht-, Raumluft-, Architektur- und thermische Qualität sind die maßgeblichen Kriterien, die bei der Planung berücksichtigt wurden. Gemeinsam mit Fachplanern auf den Gebieten der Wärmepumpen, Photovoltaik und Geothermie haben unsere Architekten die Technik für das Neubauten-Plusenergiehaus geplant.

Als nächstes wurde das Neubauten-Power-to-gas-Haus entwickelt. Mit Hilfe dieser bahnbrechenden Technologie ist es möglich, den saisonalen Stromüberschuss langfristig zu speichern und in den kalten Wintermonaten wieder abzurufen und somit 100 % energieautark zu leben. Es ist kein Strom-, Gasanschluss oder Öl mehr notwendig. Das Neubauten-Haus versorgt sich komplett mit regenerativer Energie.

Von außen betrachtet gibt es keinen Unterschied zwischen Plusenergie- und Power-to-gas-Haus, die Architektur ist identisch.



Die Gebäudehülle



Indach-Photovoltaik-Anlage

Sole-Wasser-Wärmepumpe im Plusenergiehaus
Elektrolyseur + Brennstoffzelle im Power-to-gas-Haus

Erdkollektoren im Plusenergiehaus,
Wasserstofftanks im Power-to-gas-Haus

Grundmaß Haus: 9 x 10 Meter

Wohnfläche ab 125 m² bis 197 m²
4+ Zimmer

Starkstromanschluss für E-Fahrzeuge

„STROM- UND HEIZKRAFT AUS **REGENERATIVEN** ENERGIEN! -
DER BETRIEB DES neubauten-HAUSES IST ZU 100 % **CO₂ NEUTRAL**“

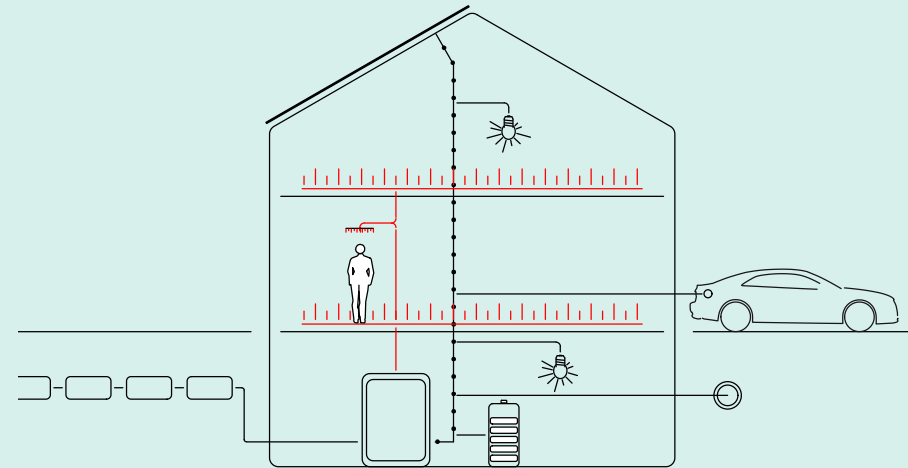
DIE ZUKUNFT DES WOHNENS

ENERGIEAUTARK UND KLIMANEUTRAL

DAS PLUSENERGIEHAUS

Erzeugt mehr Energie als es verbraucht.

<u>CO₂-Neutralität</u>	100 %
<u>Wirtschaftliche Autarkie</u>	100 %
<u>Energetische Autarkie</u>	65 %
<u>Speicherkapazität (Batterie)</u>	30 %
<u>Amortisation</u>	100 %

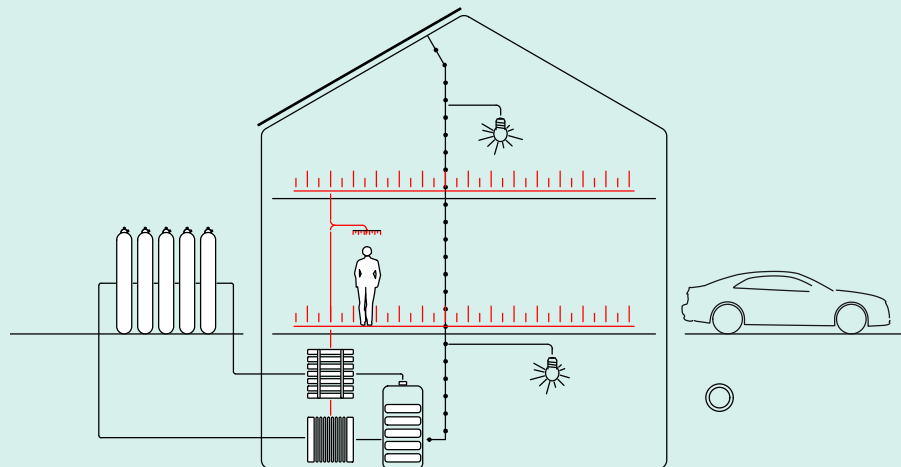


Indach-Photovoltaik Erdkollektoren Sole-Wasser-Wärmepumpe
Batteriespeicher (optional) Starkstromanschluss für E-Auto

DAS POWER-TO-GAS-HAUS

Speichert saisonalen Überschuss.

<u>CO₂-Neutralität</u>	100 %
<u>Wirtschaftliche Autarkie</u>	100 %
<u>Energetische Autarkie</u>	100 %
<u>Speicherkapazität (Batterie)</u>	100 %
<u>Amortisation</u>	50 %



Indach-Photovoltaik Wasserstoffspeicher Brennstoffzelle
Elektrolyseur Keine Anschlüsse an öffentliches Stromnetz

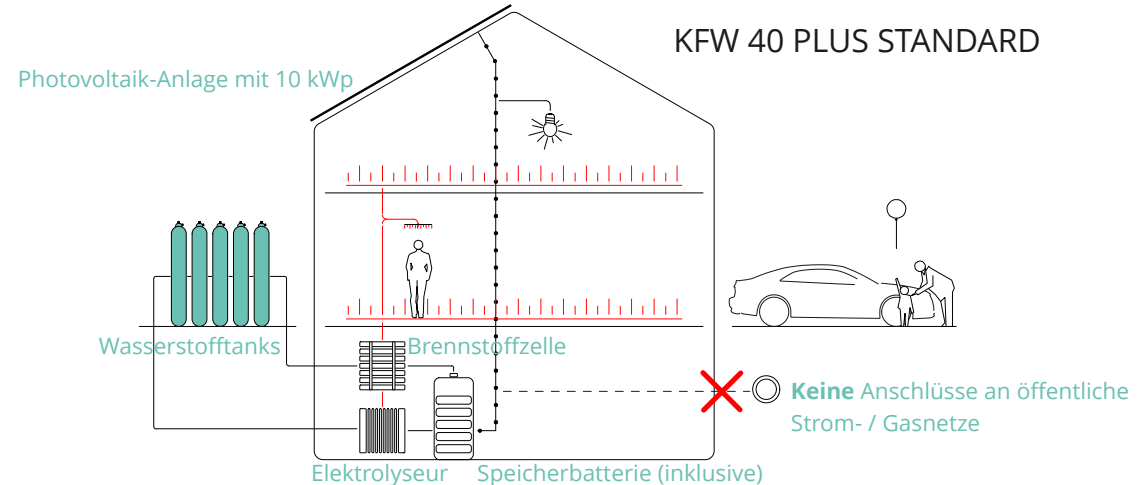
UNSERE ANTWORT AUF DIE WASSERSTOFFSTRATEGIE DER BUNDESREGIERUNG: DAS NEUBAUTEN-POWER-TO-GAS-HAUS

Mit unserem **Power-to-gas-Haus** sind wir als erster Anbieter in der Lage, den saisonalen Stromüberschuss in Wasserstoff umzuwandeln und zu speichern, um diesen im Winter wieder abzurufen.

i

- ✓ **CO₂-Neutralität:** Das Power-to-gas-Haus produziert nach Fertigstellung keine schädlichen Emissionen.
- ✓ **Wirtschaftliche Autarkie:** Mit dem Power-to-gas-Haus entstehen keine weiteren Kosten für die Energieversorgung.
- ✓ **Energetische Autarkie:** Saisonaler Überschuss kann für das ganze Jahr gespeichert werden. Es muss nichts zugekauft werden.
- ✓ **Langzeitspeicher:** Der solare Überschuss kann durch die Umwandlung in Wasserstoff zu 100 % gespeichert werden.
- ✓ **Unabhängigkeit von Energiepreiserhöhungen:** Das bedeutet, es ist zum Beispiel kein Strom- oder Gasanschluss mehr notwendig. Komplette Freiheit von externen Energielieferungen dank Nutzung der hauseigenen -/quellen.

„100 % UNABHÄNGIG VOM ÖFFENTLICHEN STROMNETZ“



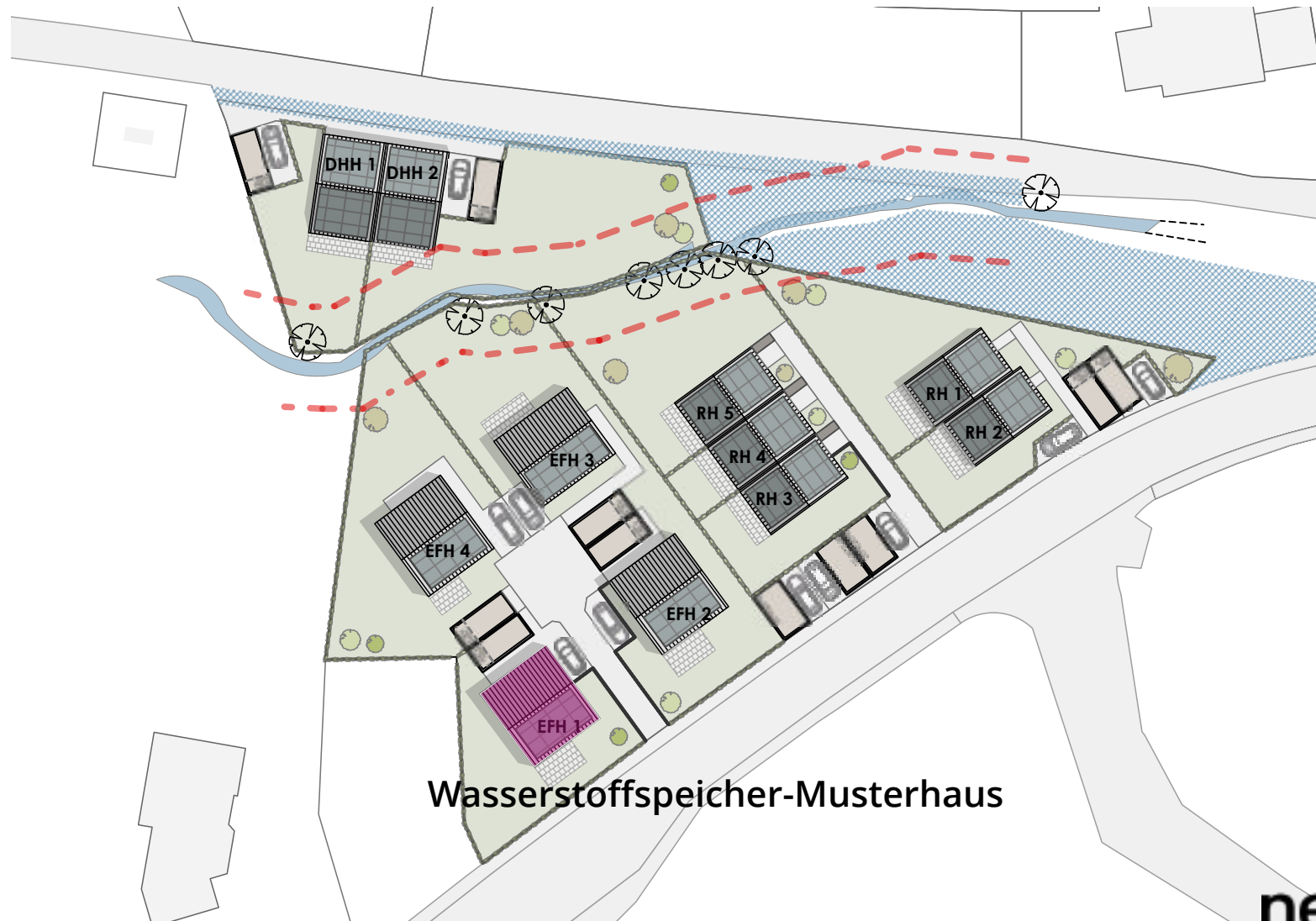
Bei der Power-to-gas Technologie wird die Sonnenenergie aus der Photovoltaik-Anlage eingesetzt, um per Elektrolyse Wasser in Wasser- und Sauerstoff aufzuspalten. Die überschüssige Energie wird als gasförmiger Wasserstoff gespeichert und bei Bedarf über eine Brennstoffzelle wieder in elektrische und thermische Energie umgewandelt.

Erstmalig ist es jetzt möglich, einen Einfamilienhaushalt ganzjährig unabhängig mit Strom, Heizung und Warmwasser aus der eigenen Photovoltaikanlage zu versorgen – auch im Winter. In diesem System arbeiten die Komponenten Batterie, Elektrolyseur und Brennstoffzelle in hocheffizienter Weise zusammen. Selbst die entstehende Abwärme wird als Heizwärme oder zur Warmwasserbereitung genutzt.

Durch ein intelligentes Energiemanagement entsteht ein **nachhaltiges, sich selbst versorgendes** Hausenergiesystem. So lässt sich die von der Solaranlage erzeugte Energie bedarfsgerecht abrufen, auch in der kalten Jahreszeit. Der Wasserstoffspeicher verwaltet den saisonalen Energiespeicher und sammelt die überschüssige Sonnenenergie aus dem Sommer, um diese im Winter wieder freizugeben.

NEUBAUTEN-SIEDLUNG IN ASPERGLEN-RUDERSBERG (REMS-MURR-KREIS)

Wir planen eine Neubauten-Siedlung mit 2 Doppelhaushälften, 5 Reihenhäusern und 4 Einfamilienhäusern in Asperglen-Rudersberg im Rems-Murr-Kreis. Hier entsteht auch das Musterhaus für unser Power-to-gas-Haus.



[Imagevideo neubauten](#) (hier klicken)



Zusammenarbeit

Wir freuen uns, wenn Sie über uns berichten möchten.

Sie möchten mehr über uns und unser Projekt erfahren?
Rufen Sie uns gerne an: 07151 9735-0

Sie benötigen Bildmaterial?
Schreiben Sie uns eine E-Mail: montesano@wohnwerke-bau.de

Sie möchten unser Muster-Plusenergiehaus besichtigen?
Vereinbaren Sie einen Termin mit uns: 07151 9735-0

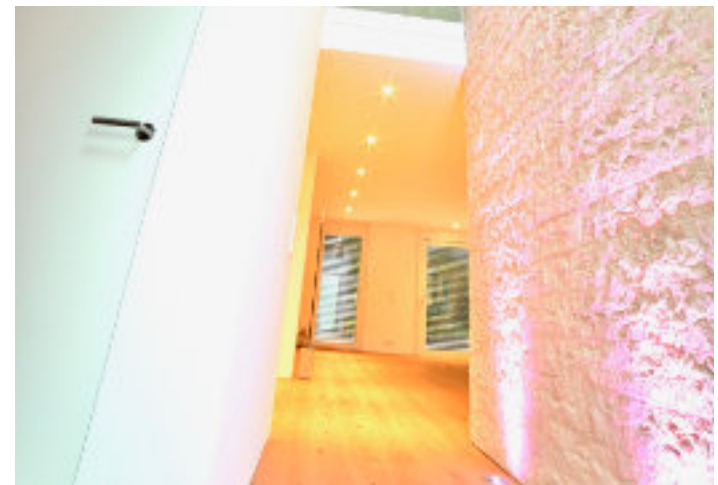
Sie möchten mehr über anstehende Projekte erfahren?
Rufen Sie uns an: 07151 9735-0

Sie möchten ein Interview mit unserem Geschäftsführer Lucas
Nedderman führen?
Wir freuen uns über Ihre Anfrage telefonisch oder per E-Mail

Sie möchten über die Fortschritte bei unserem Projekt in Asperglen auf
dem Laufenden gehalten werden?
Schreiben Sie hierfür eine kurze E-Mail an
montesano@wohnwerke-bau.de

Für alle weiteren Fragen und Anliegen stehen wir gerne zur Verfügung







Kontakt
info@neubauten.de
+49 7151 9735-19
www.neubauten.de

